

2 Descrizione del prodotto

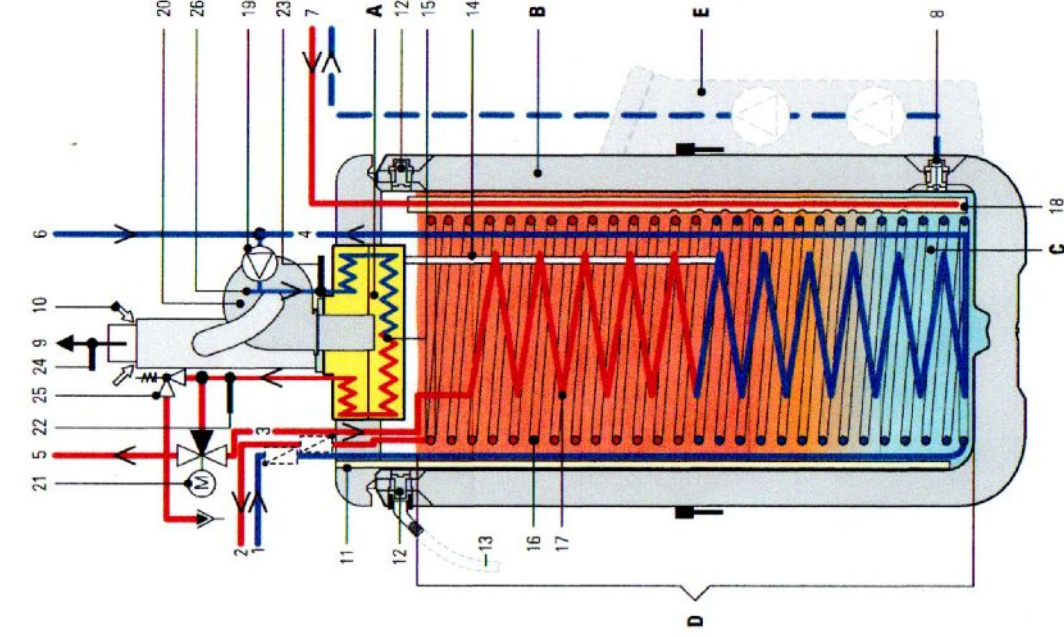


Figura 2-3 Struttura schematica di GSU 535 e di GSU 320

- A** Caldaia a gas e condensazione
 - B** Accumulatore acqua calda a livelli
 - C** Acqua accumulatore senza pressione
 - D** Zona acqua industriale
- 1** Acqua fredda ¹⁾
 - 2** Acqua calda ¹⁾
 - 3** Scambiatore di carico acqua calda, mandata
 - 4** Scambiatore di carico acqua calda, ritorno
 - 5** Mandata (cavo)
 - 6** Ritorno (freddo)
 - 7** Raccordo di carico accumulatore
 - 9** Fumi
 - 10** Aria
 - 11** Sonda a immersione per il sensore accumulatore e per il sensore di temperatura di ritorno Solaris
 - 12** Raccordo per linea di scarico condensa
 - 12a** Raccordo di carico superiore (in alternativa: Raccordo anteriore per linea di scarico condensa)
 - 13** Flessibile di scarico condensa (non fornito)
 - 14** Tubo per la condensa
 - 15** Scambiatore termico per riscaldamento (corpo caldaia)
 - 16** Scambiatore termico per acqua sanitaria (TW-WT)
 - 17** Scambiatore termico per riscaldamento (corpo accumulatore (SL-WT))
 - 20** Tubo di rivestimento per mandata Solaris
 - 21** Pompa di circolazione per riscaldamento
 - 22** Fiaccola a gas
 - 23** Valvola a 3 vie
 - 24** Sonda di temperatura mandata
 - 25** Sonda di temperatura ritorno
 - 26** Sensore temperatura fumi (accessorio)
 - 27** Valvola di sicurezza
 - 28** Raccordo per vaso di espansione a membrana
- ▲** Dispositivi di sicurezza
- ¹⁾ Predisposto per il montaggio di valvole di ritegno per evitare il raffreddamento dovuto a perdite.

7 Dati tecnici

7.1 Misurazioni e collegamenti

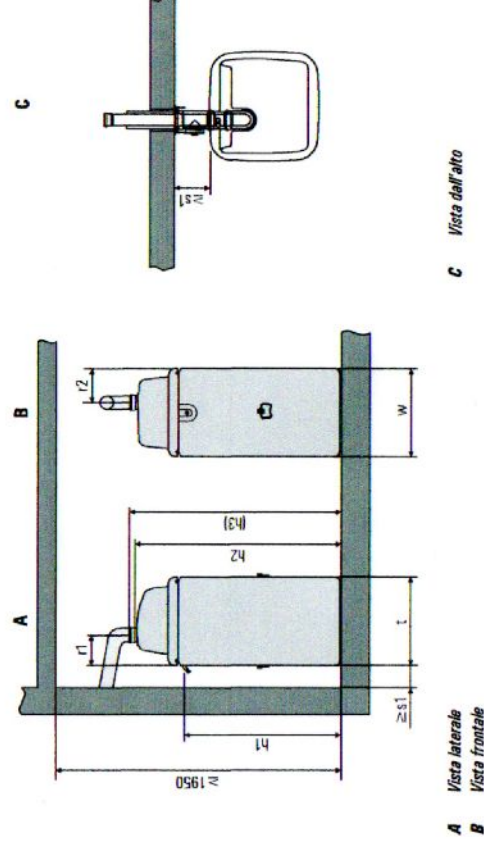


Figura 7-1 Dimensioni di montaggio per il raccordo fumi posteriore (per i valori vedi Tab. 1)

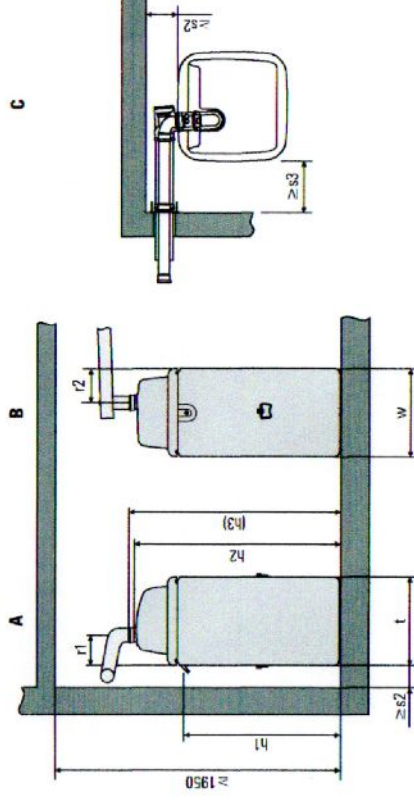


Figura 7-2 Dimensioni di montaggio per il raccordo fumi laterale (per i valori vedi Tab. 2)

Misura	GSU 320	GSU 520 S	GSU 530 S	GSU 535
h1	1404	1384	1384	1384
h2	1869	1846	1828	1828
h3	1918	1896	1878	1878
r1	202	299	264	264
r2	203	284	284	284
s1	213	115	150	150
s2	228	130	165	165
s3	377	295	295	295
t	615	780	780	780
w	580	780	780	780

Tabella delle dimensioni di montaggio (riferita alla Figura 7-1, Figura 7-2)

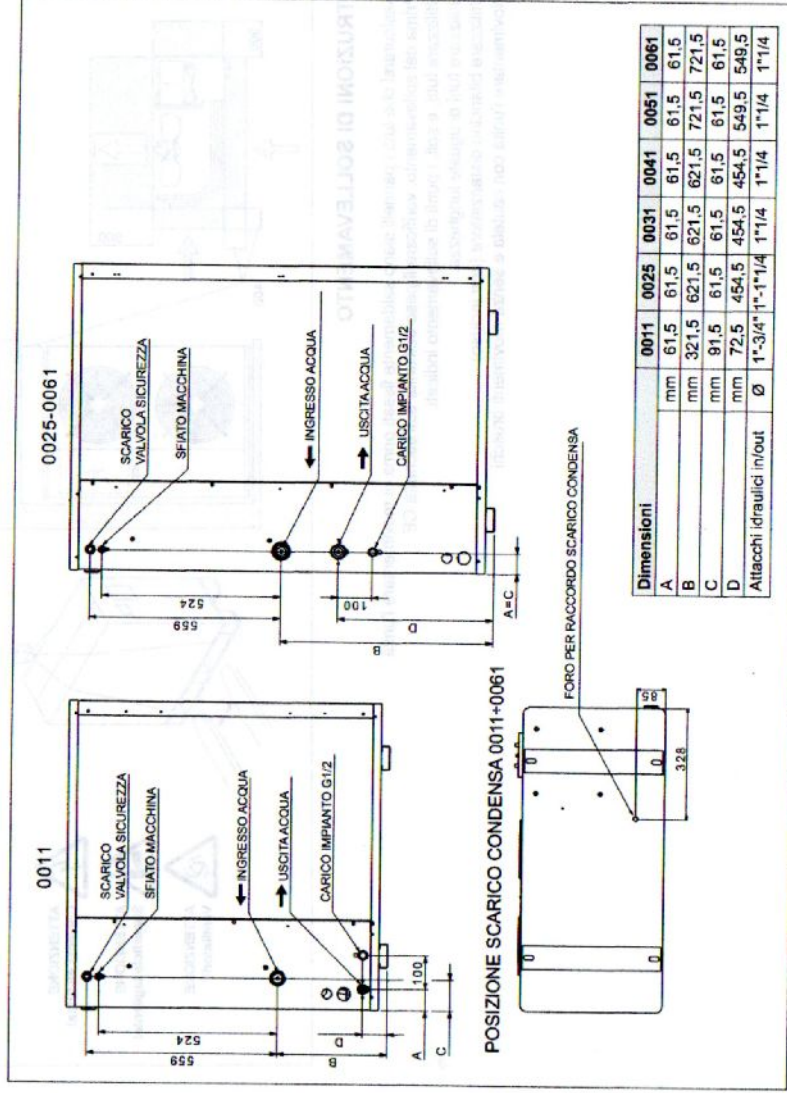
DATI ELETTRICI

Dati elettrici alle massime condizioni ammesse (a pieno carico)

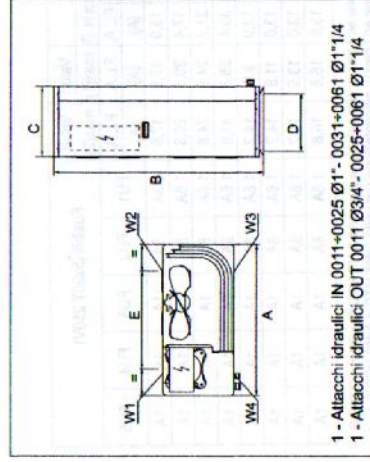
Gr	Alimentazione elettrica	Valori massimi										Valori		Fusibili (5x20T 250V)				
		Compressore		Ventilatore/i		Pompa		Totale		Resistenza n. 3		Valori max(1)						
		F.L.I.	N.L.A.	L.R.A.	F.L.I.	F.L.A.	F.L.I.	F.L.A.	F.L.I.	F.L.A.	F.L.I.	F.L.A.	F.L.A.	FLA	FLA	FLA		
		(kW)	(A)	(A)	(kW)	(A)	(kW)	(A)	(kW)	(A)	(kW)	(A)	(A)	(A)	(A)	(A)		
AWR 0011 MTD	230-50	3,4	16,0	26	0,2	0,6	0,2	1,0	3,8	17,6	3,0	13,0	17,6	6,3A	1A	1A	1A	
AWR 0025 MTD	230-50	4,1	19,0	37	0,2	0,6	0,1	1,2	4,4	20,8	4,0	17,4	20,8	8A	1A	1A	1A	
AWR 0031 MTD	230-50	4,9	23,0	44	0,2	0,6	0,1	1,2	5,2	24,8	5,0	21,7	24,8	16A	1A	1A	1A	
AWR 0041 MTD	230-50	6,6	27,0	45	0,2	0,6	0,1	1,2	6,9	28,8	7,0	30,4	28,8	16A	1A	1A	1A	
AWR 0031 MTD	400-3N-50	4,5	8,0	48	0,2	0,6	0,1	1,2	4,8	9,8	9,0	13,0	9,8	14,2	1A	1A	1A	
AWR 0041 MTD	400-3N-50	5,8	10,0	64	0,2	0,6	0,1	1,2	6,1	11,8	9,0	13,0	11,8	14,2	1A	1A	1A	
AWR 0051 MTD	400-3N-50	6,9	11,8	64	0,2	0,6	0,1	1,2	7,2	13,6	9,0	13,0	13,6	14,2	1A	1A	1A	
AWR 0061 MTD	400-3N-50	8,9	15,0	74	0,2	0,6	0,1	1,2	9,2	16,8	9,0	13,0	16,8	16A	1A	1A	1A	

- F.L.I. Potenza massima assorbita
F.L.A. Corrente massima assorbita
L.R.A. Corrente di spunto
- (1) Valori massimi per dimensionare gli interruttori di protezione ed i cavi di alimentazione per unità AWR MTD/B e AWR MTD/S/B
(2) Valori massimi per dimensionare gli interruttori di protezione ed i cavi di alimentazione per unità AWR MTD e AWR MTD/S (con resistenze elettriche interne)
- (3) Resistenze interne per versioni AWR MTD e AWR MTD/S

POSIZIONE ATTACCHI IDRAULICI



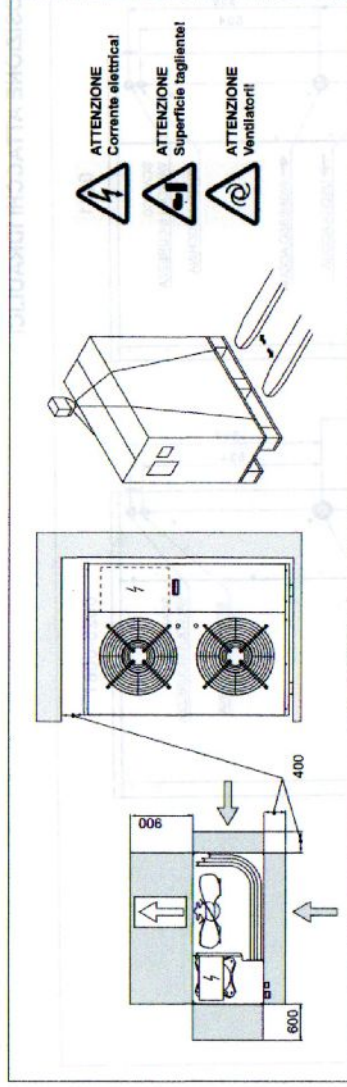
DISEGNI DIMENSIONALI



Dimensioni	0011	0025	0031	0041	0051	0061
A	mm	900	900	900	900	900
B	mm	940	1240	1240	1400	1400
C	mm	370	420	420	420	420
D	mm	320	370	370	370	370
E	mm	580	580	580	580	580

Distribuzione Pesì AWR	0011	0025	0031	0041	0051	0061
W1 lato posteriore dx	kg	47	62	64	65	68
W2 lato posteriore sx	kg	23	18	20	22	24
W3 lato anteriore sx	kg	13	18	18	21	22
W4 lato anteriore dx	kg	42	52	53	57	61
tot	kg	125	150	155	165	180

SPAZI DI RISPETTO - SOLLEVAMENTO - SIMBOLOGIA



ISTRUZIONI DI SOLLEVAMENTO

- Assicurarsi che tutti i pannelli siano saldamente fissati prima di movimentare l'unità.
- Prima del sollevamento, verificare il peso dell'unità sull'etichetta CE.
- Utilizzare tutti, e soli, i punti di sollevamento indicati,
- Utilizzare funi di uguale lunghezza.
- Utilizzare bilancino distanziatore (non incluso)
- Movimentare l'unità con cautela e senza movimenti bruschi.